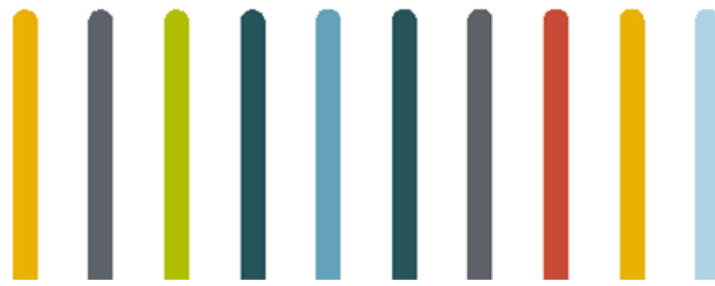


DIAGNOSTIC TOOLS



2024/2025

PRODUKTKATALOG



strässle&co



Strässle EKG-Vakuumanlagen fungieren als moderner Mittler zwischen Patienten und EKG-Gerät. Sie sorgen für einen reibungslosen Ablauf von EKG-Aufnahmen und sind in der modernen Arztpraxis sowie im schnelllebigen Klinikalltag nicht mehr zu entbehren.

DT100 B, DT100 T sowie die DT80 B, DT80 T und die EASY II erfüllen mit Ihren unterschiedlichen Leistungsprofilen die gesamte Palette der Anforderungen moderner EKG-Vakuumanlagen. DT100 B und DT100 T sind auch als Akkuversionen erhältlich.

Das Leistungsspektrum aller Anlagen umfasst Ausblasfunktion, 4-stufige Druckstufenwahl, einstellbar mit dem jeweiligen Einhand-Bedienmodul, LED-Information und selbstverständlich dem Defibrillationsschutz.

Die spezielle Regelautomatik überwacht und steuert Vakuumpumpen in modifizierter Drehschiebertchnik und sorgt für geregelten Halt auch auf schwierigen Hautverhältnissen, wie Lederhaut, sehr knöchernen oder behaarten Patienten.

Die Elektrodenleitungen verfügen über weiche und damit sehr anpassungsfähige Silikonsaugnäpfe, die im Inneren mit einer klassischen Silber-Silberchlorid-Elektrode ausgestattet sind.

Eine hochwertig durchgehende Schirmung, Oxidationsschutz und ein kontrollierter Fertigungsprozess ermöglichen präzise Übertragungen sensibler Messpotentiale und eine sichere Diagnose. Strässle EKG-Vakuumanlagen sind hochwertige medizinische Diagnosewerkzeuge und in der modernen Praxis sowie im Klinikablauf integrierter Bestandteil medizinischer und ökonomischer Investition.

Informativ: Jeder Händler oder Endverbraucher, der Produkte der Strässle & Co. Medizintechnik GmbH mit anderen Produkten zu einem System kombiniert oder zusammenbaut, unterliegt den Anforderungen des (EU) MDR 2017/745 Artikel 22!

**Strässle & Co.
Medizintechnik GmbH
Primelweg 5
D-72461 Albstadt**

Tel.: +49 (0)7432 22 01 86

Fax: +49 (0)7432 22 01 89

info@straessle-co.de

www.straessle-co.de

Inhaltsverzeichnis

	Seite
DT80 T Tischversion (mit und ohne Tischhalterung)	4
DT80 Tplus	5
DT80 T mit Gerätewagen I	6
DT80 T mit Gerätewagen H	7
DT80 B Tischversion (mit und ohne Tischhalterung)	8
DT80 Bplus	9
DT80 B mit Gerätewagen I	10
DT80 B mit Gerätewagen H	11
DT100 T Tischversion (mit Tischhalterung)	12
DT100 T Tischversion (ohne Tischhalterung)	13
DT100 Tplus	14
DT100 T mit Gerätewagen I	15
DT100 T mit Gerätewagen H	16
DT100 B Tischversion (mit Tischhalterung)	17
DT100 B Tischversion (ohne Tischhalterung)	18
DT100 Bplus	19
DT100 B mit Gerätewagen I	20
DT100 B mit Gerätewagen H	21
EASY II	22
DT Basic und DT Basic T	23
Vakuumeinheiten DT100/DT80/Easy / Bedienteil DT100	24
Tragarme T/B	25
Gerätewagen I	26
Gerätewagen H	27
Plus-Wagen (Rollstativ)	27
Montagesätze	
Montagesatz 1/2/3 (Winkelbefestigungen)	28
Montagesatz 4/5/6 (Haeberle, Munz)	29
Montagesatz 7/8/9 (ITD classic cart, Vacucar)	30
Montagesatz 10/11/12 (Schiller CS200 I, CardioCart mobil, Philips ST80i)	31
Montagesatz 13/14/15 (Schiller CS200 II Facelift, Philips TC cart)	32
Montagesatz 16/17/18 (Klemmhalterungen, Gerätewagen GE MAC2000)	33
Montagesatz 19/20/21 (Schiller X1/X3, X2, X4)	34
Montagesatz 22 (GE MAC5/MAC7) Tischhalterung / Zubehörset Armhalterungen A	35
Wandhalterungen für Tragarme und Vakuumeinheiten	36
Sonderzubehör	
Elektrodenstanzhalter / Saugleitungshalter A	37
Saugleitungshalter B / Saugleitungshalter C / Saugleitungshalter T	38
Gewicht für Patientenkabel T / Bügel verschraubbar T / Sicherheitsbügelset T	39
Flaschenhalter für Kontaktspray / Verlängerung für Patientenkabel / Adapterkabel	40
Medi-Box (Adapterbox) / Prüfbox DT	41
Verbrauchsmaterial DT80 / DT100 / EASY / DT Basic	
Schnelldesinfektionsmittel / Elektrodenspray	42
Saugleitungen / Codierscheiben / Kennzeichner	43
Leitungen für Klebeelektroden mit Druckknopf	44
Allgemeine Geschäftsbedingungen	45

DT80 T



[Abbildung mit Sonderausstattung, Tisch ist nicht im Lieferumfang enthalten]

DT80 T

DT80 in Tischmodellversion zum Anklempfen an Tischen, Arbeitsplatten usw.

Eine kleine Vakuumeinheit mit teleskopierbarem Tragarm, konzipiert für die gelegentliche Anwendung in der Arztpraxis.

Hoher Bedienkomfort, Einhandbedienung und ein Tragarm mit großer Reichweite zeichnen diese Anlage aus.

Die Anlage verfügt über eine bewährte Regeltechnik in vier Druckstufen und besitzt, wie alle Strässle-Vakuumanlagen, eine Ausblasautomatik, vor und nach jeder Anwendung.

Technische Daten:

- Schutzklasse I; MPG Klasse 1
- Netzspannung 230 V~ 50/60 Hz; 22VA
- Vakuumbereich von 60-200 mbar
- Vierstufige Einstellung der Vakuumleistung
Druckbereichs- und Statusanzeige
- Tragarm mit integriertem Defibrillationsschutz; Schwenkbereich ca. 360°
- Silber-Silberchlorid-Elektroden; Napfmaterial Silikon; einzeln, von außen austauschbar
- **Tischhalterung** mit Fixierbereich von 20-55mm (**nur bei 4000-320 und 4000-321**)

Best.-Nr.	Typ	Lieferumfang/Beschreibung
4000-320	DT80 T	10x Vakuumelektrode 1m; 1x Tragarm T; 1x Vakuumeinheit DT80 mit Bedienteil und Halter; 1x Tischhalterung ; 1x Netzkabel; 250ml Elektrodenspray
4000-321	DT80 T	6x Vakuumelektrode 1m und 4x1,3m ; 1x Tragarm T; 1x Vakuumeinheit DT80 mit Bedienteil und Halter; 1x Tischhalterung ; 1x Netzkabel; 250ml Elektrodenspray
Best.-Nr.	Typ	Lieferumfang/Beschreibung
4000-350	DT80 T	10x Vakuumelektrode 1m; 1x Tragarm T; 1x Vakuumeinheit DT80 mit Bedienteil und Halter; 1x Netzkabel; 250ml Elektrodenspray; ohne Halterung
4000-351	DT80 T	6x Vakuumelektrode 1m und 4x1,3m ; 1x Tragarm T; 1x Vakuumeinheit DT80 mit Bedienteil und Halter; 1x Netzkabel; 250ml Elektrodenspray; ohne Halterung

DT80 Tplus



DT80 Tplus

Die DT80 T ist auch in der Plus-Version als DT80 Tplus erhältlich.

Das Gehäuse mit der Vakuumpumpe ist mit einem stabilen Klettverschluss zwischen Gehäuseboden und Grundplatte verankert.

Die Funktionsanschlüsse wie Unterdruckanschluss und Bedienteil befinden sich auf der Rückseite des Gehäuses.

Plus-Wagen in sehr stabiler Ausführung
Breite 38cm, Tiefe 40cm
Vier Gleitrollen feststellbar

Best.-Nr.	Typ	Lieferumfang/Beschreibung
4000-322	DT80 Tplus	10x Vakuumelektrode 1m; 1x Tragarm T; 1x Vakuumeinheit DT80; 1x Bedienteil mit Halter; 1x Gerätewagen plus; 1x Netzkabel; 250ml Elektrodenspray
4000-323	DT80 Tplus	6x Vakuumelektrode 1m und 4x1,3m 1x Tragarm T; 1x Vakuumeinheit DT80; 1x Bedienteil mit Halter; 1x Gerätewagen plus; 1x Netzkabel; 250ml Elektrodenspray

DT80 T mit Gerätewagen I



[Abbildung Gerätewagen
mit Sonderausstattung]

DT80 TI mit Gerätewagen

Kombinationsträger aus EKG-Vakuumanlage
DT80 T und Gerätewagen I

Teleskopierbarer Tragarm, kleine
Vakuumanlage, Einhand-Bedienteil mit vier
Druckstufen und Ausblasautomatik

Ein stabiler Gerätewagen mit großzügigen
Ablageflächen

Vier Rollen Ø 10cm, davon 2 arretierbar

3 Ablageborden
Gerätewagen ausbaufähig

Best.-Nr.	Typ	Lieferumfang/Beschreibung
4000-324	DT80 TI	10x Vakuumelektrode 1m; 1x Tragarm T; 1x Vakuumeinheit DT80 mit Bedienteil und Halter; 1x Gerätewagen I; 1x Netzkabel; 250ml Elektrodenspray
4000-325	DT80 TI	6x Vakuumelektrode 1m und 4x1,3m; 1x Tragarm T; 1x Vakuumeinheit DT80 mit Bedienteil und Halter; 1x Gerätewagen I; 1x Netzkabel; 250ml Elektrodenspray

DT80 T mit Gerätewagen H



Die DT80 TH mit Gerätewagen

Eine Kombination aus EKG-
Vakuumanlage DT80 T und
Gerätewagen H

Wendiger Wagen mit kleiner
Vakuumanlage und teleskopierbarem
Tragarm

[Abbildung Gerätewagen
mit Sonderausstattung]

Best.-Nr.	Typ	Lieferumfang/Beschreibung
4000-326	DT80 TH	10x Vakuumelektrode 1m; 1x Tragarm T; 1x Vakuumeinheit DT80 mit Bedienteil und Halter; 1x Gerätewagen H; 1x Netzkabel; 250ml Elektrodenspray
4000-327	DT80 TH	6x Vakuumelektrode 1m und 4x1,3m; 1x Tragarm T; 1x Vakuumeinheit DT80 mit Bedienteil und Halter; 1x Gerätewagen H; 1x Netzkabel; 250ml Elektrodenspray

DT80 B



[Abbildung mit Sonderausstattung, Tisch ist nicht im Lieferumfang enthalten]

DT80 B

DT80 B in Tischmodellversion

Eine kleine Vakuumeinheit mit großem Tragarm, konzipiert für die gelegentliche Anwendung in der Arztpraxis.

Hoher Bedienkomfort, Einhandbedienung und ein Tragarm mit großer Reichweite zeichnen diese Anlage aus.

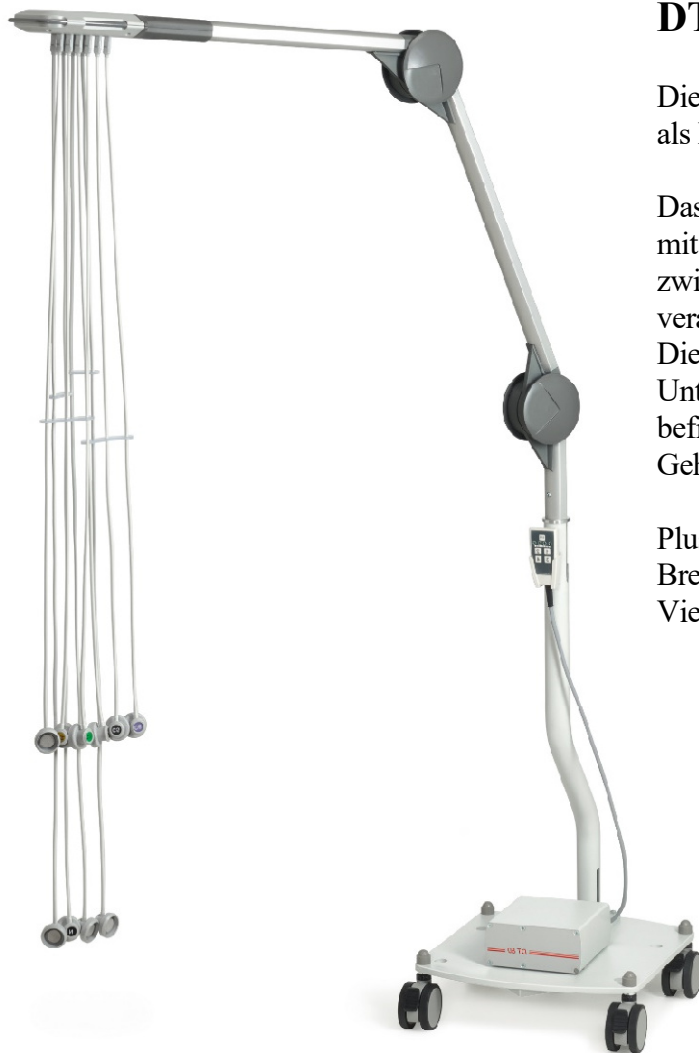
Die Anlage verfügt über eine bewährte Regeltechnik in vier Druckstufen und besitzt, wie alle Strässle-Vakuumanlagen, eine Ausblasautomatik, vor und nach jeder Anwendung.

Technische Daten:

- Schutzklasse I; MPG Klasse 1
- Netzspannung 230 V~ 50/60 Hz; 22VA
- Vakuumbereich von 60-200 mbar
- Vierstufige Einstellung der Vakuumleistung
Druckbereichs- und Statusanzeige
- Tragarm mit integriertem Defibrillationsschutz; Schwenkbereich ca. 315°
- Silber-Silberchlorid-Elektroden; Napfmaterial Silikon; einzeln, von außen austauschbar
- **Tischhalterung** mit Fixierbereich von 20-55mm **(nur bei 4000-500 und 4000-501)**

Best.-Nr.	Typ	Lieferumfang/Beschreibung
4000-500	DT80 B	10x Vakuumelektrode 1m; 1x Tragarm B; 1x Vakuumeinheit DT80 mit Bedienteil und Halter; 1x Tischhalterung ; 1x Netzkabel; 250ml Elektrodenspray
4000-501	DT80 B	6x Vakuumelektrode 1m und 4x1,3m; 1x Tragarm B; 1x Vakuumeinheit DT80 mit Bedienteil und Halter; 1x Tischhalterung ; 1x Netzkabel; 250ml Elektrodenspray
Best.-Nr.	Typ	Lieferumfang/Beschreibung
4000-510	DT80 B	10x Vakuumelektrode 1m; 1x Tragarm B; 1x Vakuumeinheit DT80 mit Bedienteil und Halter; 1x Netzkabel; 250ml Elektrodenspray; ohne Halterung
4000-511	DT80 B	6x Vakuumelektrode 1m und 4x1,3m; 1x Tragarm B; 1x Vakuumeinheit DT80 mit Bedienteil und Halter; 1x Netzkabel; 250ml Elektrodenspray; ohne Halterung

DT80 Bplus



DT80 Bplus

Die DT80 B ist auch in der Plus-Version als DT80 Bplus erhältlich.

Das Gehäuse mit der Vakuumpumpe ist mit einem stabilen Klettverschluss zwischen Gehäuseboden und Grundplatte verankert.

Die Funktionsanschlüsse wie Unterdruckanschluss und Bedienteil befinden sich auf der Rückseite des Gehäuses.

Plus-Wagen in sehr stabiler Ausführung
Breite 38cm, Tiefe 40cm
Vier Gleitrollen feststellbar

[Abbildung mit Sonderausstattung]

Best.-Nr.	Typ	Lieferumfang/Beschreibung
4000-502	DT80 Bplus	10x Vakuumelektrode 1m; 1x Tragarm B; 1x Vakuumeinheit DT80; 1x Bedienteil mit Halter; 1x Gerätewagen plus; 1x Netzkabel; 250ml Elektrodenspray
4000-503	DT80 Bplus	6x Vakuumelektrode 1m und 4x1,3m ; 1x Tragarm B; 1x Vakuumeinheit DT80; 1x Bedienteil mit Halter; 1x Gerätewagen plus; 1x Netzkabel; 250ml Elektrodenspray

DT80 B mit Gerätewagen I



DT80 BI mit Gerätewagen

Kombinationsträger aus EKG-Vakuumanlage DT80 B und Gerätewagen I

Großer Tragarm, kleine Vakuumanlage, Einhand-Bedienteil mit vier Druckstufen und Ausblasautomatik

Ein stabiler Gerätewagen mit großzügigen Ablageflächen

Vier Rollen Ø 10cm, davon 2 arretierbar

3 Ablageborden
Gerätewagen ausbaufähig

[Abbildung Gerätewagen und Saugleitungen mit Sonderausstattung]

Best.-Nr.	Typ	Lieferumfang/Beschreibung
4000-504	DT80 BI	10x Vakuumelektrode 1m; 1x Tragarm B; 1x Vakuumeinheit DT80 mit Bedienteil und Halter; 1x Gerätewagen I; 1x Netzkabel; 250ml Elektrodenspray
4000-505	DT80 BI	6x Vakuumelektrode 1m und 4x1,3m ; 1x Tragarm B; 1x Vakuumeinheit DT80 mit Bedienteil und Halter; 1x Gerätewagen I ; 1x Netzkabel; 250ml Elektrodenspray

DT80 B mit Gerätewagen H



Die DT80 BH mit Gerätewagen

Eine Kombination aus EKG-Vakuumanlage DT80 B und Gerätewagen H

Wendiger Wagen mit kleiner Vakuumanlage und großem Tragarm

[Abbildung Gerätewagen und Saugleitungen mit Sonderausstattung]

Best.-Nr.	Typ	Lieferumfang/Beschreibung
4000-506	DT80 BH	10x Vakuumelektrode 1m; 1x Tragarm B; 1x Vakuumeinheit DT80 mit Bedienteil und Halter; 1x Gerätewagen H 1x Netzkabel; 250ml Elektrodenspray
4000-507	DT80 BH	6x Vakuumelektrode 1m und 4x1,3m ; 1x Tragarm B; 1x Vakuumeinheit DT80 mit Bedienteil und Halter; 1x Gerätewagen H ; 1x Netzkabel; 250ml Elektrodenspray



[Abbildung mit Sonderausstattung, Tisch ist nicht im Lieferumfang enthalten]

DT100 T EKG – Vakuumanlage mit Tischhalterung

Bewährtes Tischmodell zum Anklemmen **mit Tischklemme** an Tischen, Arbeitsplatten, usw.

Das Gerät verfügt über einen teleskopierbaren, flexiblen Tragarm sowie eine großvolumige Vakuumpumpe mit Ausblasfunktion und geregelter Vakuumtechnik.

Auch als Akkuversion erhältlich.

Technische Daten:

- Schutzklasse I; MPG Klasse 1
- Netzspannung 115/230 V~ 50/60 Hz; 50VA
- Vakuumbereich von 60-260 mbar; vierstufige Einstellung der Vakuumeistung; Druckbereichs- und Statusanzeige
- Tragarm mit integriertem Defibrillationsschutz; Schwenkbereich ca. 360°
- Silber-Silberchlorid-Elektroden; Napfmaterial Silikon; einzeln, von außen austauschbar
- Optional mit Akku
- 6h Akkubetrieb möglich
- **Tischhalterung mit Fixierbereich von 20-55mm**

Best.-Nr.	Typ	Lieferumfang/Beschreibung
4000-264	DT100 T	10x Vakuumelektrode 1m; 1x Tragarm T; 1x Vakuumeinheit DT100; 1x Bedienteil mit Halter; 1x Tischhalterung ; 1x Netzkabel; 250ml Elektrodenspray
4000-262	DT100 T	6x Vakuumelektrode 1m und 4x1,3m ; 1x Tragarm T; 1x Vakuumeinheit DT100; 1x Bedienteil mit Halter; 1x Tischhalterung ; 1x Netzkabel; 250ml Elektrodenspray

Akkuverionen:

4000-265	DT100A T	10x Vakuumelektrode 1m; 1x Tragarm T; 1x Vakuumeinheit DT100 mit integriertem Akku ; 1x Bedienteil mit Halter; 1x Tischhalterung ; 1x Netzkabel; 250ml Elektrodenspray
4000-263	DT100A T	6x Vakuumelektrode 1m und 4x1,3m ; 1x TragarmT; 1x Vakuumeinheit DT100 mit integriertem Akku ; 1x Bedienteil mit Halter; 1x Tischhalterung ; 1x Netzkabel; 250ml Elektrodenspray



DT100 T EKG – Vakuumanlage ohne Tischhalterung

Das Gerät verfügt über einen teleskopierbaren, flexiblen Tragarm sowie eine großvolumige Vakuumpumpe mit Ausblasfunktion und geregelter Vakuumtechnik.

Auch als Akkuversion erhältlich.

[Abbildung mit Sonderausstattung, Tisch und Tischhalterung sind nicht im Lieferumfang enthalten]

Technische Daten:

- Schutzklasse I; MPG Klasse 1
- Netzspannung 115/230 V~ 50/60 Hz; 50VA
- Vakuumbereich von 60-260 mbar; vierstufige Einstellung der Vakuumleistung; Druckbereichs- und Statusanzeige
- Tragarm mit integriertem Defibrillationsschutz; Schwenkbereich ca. 360°
- Silber-Silberchlorid-Elektroden; Napfmaterial Silikon; einzeln, von außen austauschbar
- Optional mit Akku
- 6h Akkubetrieb möglich
- **ohne Halterung**

Best.-Nr.	Typ	Lieferumfang/Beschreibung
4000-358	DT100 T	10x Vakuumelektrode 1m; 1x Tragarm T; 1x Vakuumeinheit DT100; 1x Bedienteil mit Halter; 1x Netzkabel; 250ml Elektrodenspray; ohne Halterung
4000-359	DT100 T	6x Vakuumelektrode 1m und 4x1,3m ; 1x Tragarm T; 1x Vakuumeinheit DT100; 1x Bedienteil mit Halter; 1x Netzkabel; 250ml Elektrodenspray; ohne Halterung

Akkuverionen:

4000-360	DT100A T	10x Vakuumelektrode 1m; 1x Tragarm T; 1x Vakuumeinheit DT100 mit integriertem Akku ; 1x Bedienteil mit Halter; 1x Tischhalterung; 1x Netzkabel; 250ml Elektrodenspray; ohne Halterung
4000-361	DT100A T	6x Vakuumelektrode 1m und 4x1,3m ; 1x Tragarm T; 1x Vakuumeinheit DT100 mit integriertem Akku ; 1x Bedienteil mit Halter; 1x Netzkabel; 250ml Elektrodenspray; ohne Halterung

DT100 Tplus



DT100 Tplus

Der teleskopierbare Tragarm T für die mobile praxisorientierte Lösung

Standmodellversion, Transportwagen mit integrierter großer Vakuumanlage

Mobile Einsatzmöglichkeit

Plus-Wagen in sehr stabiler Ausführung

Breite 38cm, Tiefe 40cm

Vier Gleitrollen feststellbar

Best.-Nr.	Typ	Lieferumfang/Beschreibung
4000-275	DT100 Tplus	10x Vakuumelektrode 1m; 1x Tragarm T; 1x Vakuumeinheit DT100; 1x Bedienteil mit Halter; 1x Gerätewagen plus; 1x Netzkabel; 250ml Elektrodenspray
4000-273	DT100 Tplus	6x Vakuumelektrode 1m und 4x1,3m; 1x Tragarm T; 1x Vakuumeinheit DT100; 1x Bedienteil mit Halter; 1x Gerätewagen plus; 1x Netzkabel; 250ml Elektrodenspray

Akkuversionen:

4000-276	DT100A Tplus	10x Vakuumelektrode 1m; 1x Tragarm T; 1x Vakuumeinheit DT100 mit integriertem Akku ; 1x Bedienteil mit Halter; 1x Gerätewagen plus; 1x Netzkabel; 250ml Elektrodenspray
4000-274	DT100A Tplus	6x Vakuumelektrode 1m und 4x1,3m; 1x Tragarm T; 1x Vakuumeinheit DT100 mit integriertem Akku ; 1x Bedienteil mit Halter; 1x Gerätewagen plus; 1x Netzkabel; 250ml Elektrodenspray

DT100 T mit Gerätewagen I



[Abbildung Gerätewagen
mit Sonderausstattung]

DT100 TI mit Gerätewagen

Die teleskopierbare Tragarmversion DT100 auf Gerätewagen I

Der großflächige Ablageboden mit umlaufendem Rand bietet wertvollen elektromedizinischen Geräten sicheren Stand. Abgerundete Ecken schützen vor Verletzungen.

Die Oberflächen sind reinigungsfreundlich und resistent gegen Desinfektions- und Reinigungsmittel.

Der Schiebe-Hebegriff erleichtert das Bewegen und Anheben des Gerätewagens. Große Doppellenkrollen Ø 100mm sorgen für hohen Bewegungskomfort.

Arretierbare Rollen

3 Ablageböden

Best.-Nr.	Typ	Lieferumfang/Beschreibung
4000-269	DT100 TI	10x Vakuumelektrode 1m; 1x Tragarm T; 1x Vakuumeinheit DT100; 1x Bedienteil mit Halter; 1x Gerätewagen I; 1x Netzkabel; 250ml Elektrodenspray
4000-271	DT100 TI	6x Vakuumelektrode 1m und 4x1,3m ; 1x Tragarm T; 1x Vakuumeinheit DT100; 1x Bedienteil mit Halter; 1x Gerätewagen I; 1x Netzkabel; 250ml Elektrodenspray

AkkuverSIONen:

4000-270	DT100A TI	10x Vakuumelektrode 1m; 1x Tragarm T; 1x Vakuumeinheit DT100 mit integriertem Akku; 1x Bedienteil mit Halter; 1x Gerätewagen I; 1x Netzkabel; 250ml Elektrodenspray
4000-272	DT100A TI	6x Vakuumelektrode 1m und 4x1,3m ; 1x Tragarm T; 1x Vakuumeinheit DT100 mit integriertem Akku; 1x Bedienteil mit Halter; 1x Gerätewagen I; 1x Netzkabel; 250ml Elektrodenspray

DT100 T mit Gerätewagen H



DT100 TH mit Gerätewagen

Teleskoptragarm DT100 in Verbindung mit Gerätewagen H

Diese Kombination eignet sich auch als Klinikversion
Sehr wendiger und stabiler Geräteträger für EKG-Gerät und Vakuumanlage.

Arretierbare Vorderrollen

Schaltbare 4-fach Steckdosenleiste

[Abbildung Gerätewagen mit Sonderausstattung]

Best.-Nr.	Typ	Lieferumfang/Beschreibung
4000-283	DT100 TH	10x Vakuumelektrode 1m; 1x Tragarm T; 1x Vakuumeinheit DT100; 1x Bedienteil mit Halter; 1x Gerätewagen H; 1x Netzkabel; 250ml Elektrodenspray
4000-285	DT100 TH	6x Vakuumelektrode 1m und 4x1,3m ; 1x Tragarm T; 1x Vakuumeinheit DT100; 1x Bedienteil mit Halter; 1x Gerätewagen H; 1x Netzkabel; 250ml Elektrodenspray

Akkuverversionen:

4000-284	DT100A TH	10x Vakuumelektrode 1m; 1x Tragarm T; 1x Vakuumeinheit DT100 mit integriertem Akku; 1x Bedienteil mit Halter; 1x Gerätewagen H; 1x Netzkabel; 250ml Elektrodenspray
4000-286	DT100A TH	6x Vakuumelektrode 1m und 4x1,3m ; 1x Tragarm T; 1x Vakuumeinheit DT100 mit integriertem Akku; 1x Bedienteil mit Halter; 1x Gerätewagen H; 1x Netzkabel; 250ml Elektrodenspray



DT100 B EKG – Vakuumanlage mit Tischhalterung

Bewährtes Tischmodell zum Anklempfen **mit Tischklemme** an Tischen, Arbeitsplatten, usw.

Das Gerät verfügt über einen weitreichenden, flexiblen Tragarm sowie eine großvolumige Vakuumpumpe mit Ausblasfunktion und geregelter Vakuumtechnik.

Auch als Akkuversion erhältlich.

[Abbildung mit Sonderausstattung, Tisch ist nicht im Lieferumfang enthalten]

Technische Daten:

- Schutzklasse I; MPG Klasse 1
- Netzspannung 115/230 V~ 50/60 Hz; 50VA
- Vakuumbereich von 60-260 mbar; vierstufige Einstellung der Vakuumleistung; Druckbereichs- und Statusanzeige
- Tragarm mit integriertem Defibrillationsschutz; Schwenkbereich ca. 315°
- Silber-Silberchlorid-Elektroden; Napfmaterial Silikon; einzeln, von außen austauschbar
- Optional mit Akku
- 6h Akkubetrieb möglich
- **Tischhalterung mit Fixierbereich von 20-55mm**

Best.-Nr.	Typ	Lieferumfang/Beschreibung
4000-464	DT100 B	10x Vakuumelektrode 1m; 1x Tragarm B; 1x Vakuumeinheit DT100; 1x Bedienteil mit Halter; 1x Tischhalterung ; 1x Netzkabel; 250ml Elektrodenspray
4000-462	DT100 B	6x Vakuumelektrode 1m und 4x1,3m ; 1x Tragarm B; 1x Vakuumeinheit DT100; 1x Bedienteil mit Halter; 1x Tischhalterung ; 1x Netzkabel; 250ml Elektrodenspray

Akkuverionen:

4000-465	DT100A B	10x Vakuumelektrode 1m; 1x Tragarm B; 1x Vakuumeinheit DT100 mit integriertem Akku ; 1x Bedienteil mit Halter; 1x Tischhalterung ; 1x Netzkabel; 250ml Elektrodenspray
4000-463	DT100A B	6x Vakuumelektrode 1m und 4x1,3m ; 1x Tragarm B; 1x Vakuumeinheit DT100 mit integriertem Akku ; 1x Bedienteil mit Halter; 1x Tischhalterung ; 1x Netzkabel; 250ml Elektrodenspray

DT100 B



DT100 B EKG – Vakuumanlage ohne Tischhalterung

Das Gerät verfügt über einen weitreichenden, flexiblen Tragarm sowie eine großvolumige Vakuumpumpe mit Ausblasfunktion und geregelter Vakuumtechnik.

Auch als Akkuversion erhältlich.

[Abbildung mit Sonderausstattung, Tisch und Tischhalterung sind nicht im Lieferumfang enthalten]

Technische Daten:

- Schutzklasse I; MPG Klasse 1
- Netzspannung 115/230 V~ 50/60 Hz; 50VA
- Vakuumbereich von 60-260 mbar; vierstufige Einstellung der Vakuumleistung; Druckbereichs- und Statusanzeige
- Tragarm mit integriertem Defibrillationsschutz; Schwenkbereich ca. 315°
- Silber-Silberchlorid-Elektroden; Napfmateriale Silikon; einzeln, von außen austauschbar
- Optional mit Akku
- 6h Akkubetrieb möglich
- **ohne Halterung**

Best.-Nr.	Typ	Lieferumfang/Beschreibung
4000-479	DT100 B	10x Vakuumelektrode 1m; 1x Tragarm B; 1x Vakuumeinheit DT100; 1x Bedienteil mit Halter; 1x Netzkabel; 250ml Elektrodenspray; ohne Halterung
4000-477	DT100 B	6x Vakuumelektrode 1m und 4x1,3m ; 1x Tragarm B; 1x Vakuumeinheit DT100; 1x Bedienteil mit Halter; 1x Netzkabel; 250ml Elektrodenspray; ohne Halterung

Akkuversionen:

4000-480	DT100A B	10x Vakuumelektrode 1m; 1x Tragarm B; 1x Vakuumeinheit DT100 mit integriertem Akku ; 1x Bedienteil mit Halter; 1x Netzkabel; 250ml Elektrodenspray; ohne Halterung
4000-478	DT100A B	6x Vakuumelektrode 1m und 4x1,3m ; 1x Tragarm B; 1x Vakuumeinheit DT100 mit integriertem Akku ; 1x Bedienteil mit Halter; 1x Netzkabel; 250ml Elektrodenspray; ohne Halterung

DT100 Bplus



[Abbildung Saugleitungen mit Sonderausstattung]

DT100 Bplus

Die mobile Lösung für den praxisorientierten Einsatz

Standmodellversion, Transportwagen mit integrierter Vakuumanlage DT100

Mobile Einsatzmöglichkeit

Plus-Wagen in sehr stabiler Ausführung
Breite 38cm, Tiefe 40cm
Vier Gleitrollen feststellbar

Best.-Nr.	Typ	Lieferumfang/Beschreibung
4000-475	DT100 Bplus	10x Vakuumelektrode 1m; 1x Tragarm B; 1x Vakuumeinheit DT100; 1x Bedienteil mit Halter; 1x Gerätewagen plus; 1x Netzkabel; 250ml Elektrodenspray
4000-473	DT100 Bplus	6x Vakuumelektrode 1m und 4x1,3m ; 1x Tragarm B; 1x Vakuumeinheit DT100; 1x Bedienteil mit Halter; 1x Gerätewagen plus; 1x Netzkabel; 250ml Elektrodenspray

Akkuverversionen:

4000-476	DT100A Bplus	10x Vakuumelektrode 1m; 1x Tragarm B; 1x Vakuumeinheit DT100 mit integriertem Akku; 1x Bedienteil mit Halter; 1x Gerätewagen plus; 1x Netzkabel; 250ml Elektrodenspray
4000-474	DT100A Bplus	6x Vakuumelektrode 1m und 4x1,3m ; 1x Tragarm B; 1x Vakuumeinheit DT100 mit integriertem Akku; 1x Bedienteil mit Halter; 1x Gerätewagen plus; 1x Netzkabel; 250ml Elektrodenspray

DT100 B mit Gerätewagen I



DT100 BI mit Gerätewagen

Der großflächige Ablageboden mit umlaufendem Rand bietet wertvollen elektromedizinischen Geräten sicheren Stand. Abgerundete Ecken schützen vor Verletzungen.

Die Oberflächen sind reinigungsfreundlich und resistent gegen Desinfektions- und Reinigungsmittel.

Der Schiebe-Hebegriff erleichtert das Bewegen und Anheben des Gerätewagens. Große Doppellenkrollen Ø 100mm sorgen für hohen Bewegungskomfort.

Arretierbare Rollen

3 Ablageboden

[Abbildung Gerätewagen und Saugleitungen mit Sonderausstattung]

Best.-Nr.	Typ	Lieferumfang/Beschreibung
4000-469	DT100 BI	10x Vakuumelektrode 1m; 1x Tragarm B; 1x Vakuumeinheit DT100; 1x Bedienteil mit Halter; 1x Gerätewagen I; 1x Netzkabel; 250ml Elektrodenspray
4000-471	DT100 BI	6x Vakuumelektrode 1m und 4x1,3m ; 1x Tragarm B; 1x Vakuumeinheit DT100; 1x Bedienteil mit Halter; 1x Gerätewagen I; 1x Netzkabel; 250ml Elektrodenspray

Akkuversionen:

4000-470	DT100A BI	10x Vakuumelektrode 1m; 1x Tragarm B; 1x Vakuumeinheit DT100 mit integriertem Akku; 1x Bedienteil mit Halter; 1x Gerätewagen I; 1x Netzkabel; 250ml Elektrodenspray
4000-472	DT100A BI	6x Vakuumelektrode 1m und 4x1,3m ; 1x Tragarm B; 1x Vakuumeinheit DT100 mit integriertem Akku; 1x Bedienteil mit Halter; 1x Gerätewagen I; 1x Netzkabel; 250ml Elektrodenspray

DT100 B mit Gerätewagen H



DT100 BH mit Gerätewagen

EKG-Vakuumanlage mit Gerätewagen H

Diese Kombination eignet sich auch als Klinikversion.

Sehr wendiger und stabiler Geräteträger für EKG-Gerät und Vakuumanlage.

Arretierbare Vorderrollen

Schaltbare 4-fach Steckdosenleiste

[Abbildung Gerätewagen und Saugleitungen mit Sonderausstattung]

Best.-Nr.	Typ	Lieferumfang/Beschreibung
4000-483	DT100 BH	10x Vakuumelektrode 1m; 1x Tragarm B; 1x Vakuumeinheit DT100; 1x Bedienteil mit Halter; 1x Gerätewagen H; 1x Netzkabel; 250ml Elektrodenspray
4000-485	DT100 BH	6x Vakuumelektrode 1m und 4x1,3m ; 1x Tragarm B; 1x Vakuumeinheit DT100; 1x Bedienteil mit Halter; 1x Gerätewagen H; 1x Netzkabel; 250ml Elektrodenspray

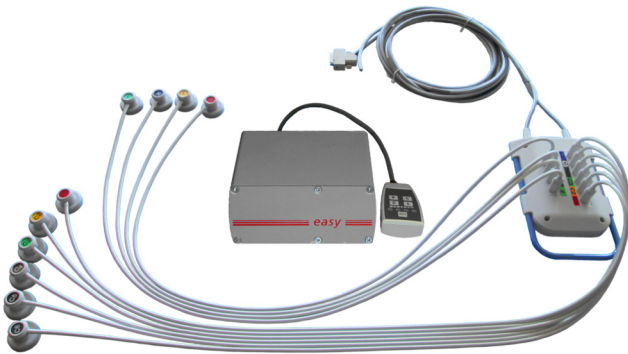
Akkuversionen:

4000-484	DT100A BH	10x Vakuumelektrode 1m; 1x Tragarm B; 1x Vakuumeinheit DT100 mit integriertem Akku; 1x Bedienteil mit Halter; 1x Gerätewagen H; 1x Netzkabel; 250ml Elektrodenspray
4000-486	DT100A BH	6x Vakuumelektrode 1m und 4x1,3m ; 1x Tragarm B; 1x Vakuumeinheit DT100 mit integriertem Akku; 1x Bedienteil mit Halter; 1x Gerätewagen H; 1x Netzkabel; 250ml Elektrodenspray

Technische Änderungen vorbehalten. Es gelten unsere Verkaufs- und Lieferbedingungen.
Dieser Produktkatalog ist gültig ab 01.01.2025. Alle vorherigen Produktkataloge verlieren ihre Gültigkeit.

Strässle & Co. Medizintechnik GmbH Tel.: + 49(0) 7432 22 01 86 Fax: + 49(0) 7432 22 01 89 E-mail: info@straessle-co.de
www.straessle-co.de ©Strässle & Co

EASY II



EASY II

Eine kleine, auch tragbare Version einer Sauganlage, ohne Tragarm

Konzipiert für gelegentliche Anwendungen, bestehend aus Verteilerkopf mit integriertem Defibrillationsschutz, Elektrodenaugleitungen, Unterdruck-Patientenleitung sowie Vakuumeinheit mit integriertem Einhand-Bedienmodul.

Die Anlage verfügt über eine bewährte Regeltechnik in vier Druckstufen und besitzt, wie alle Strässle-Vakuumanlagen, eine Ausblasautomatik, vor und nach jeder Anwendung.

Technische Daten:

- Schutzklasse I; MPG Klasse 1
- Netzspannung 230 V~ 50/60 Hz; 22VA
- Vakuumbereich von 60-200 mbar; Vierstufige Einstellung der Vakuumleistung; Druckbereichs- und Statusanzeige
- Patienten kabel mit integriertem Defibrillationsschutz;
- Silber-Silberchlorid-Elektroden; Napfmaterial Silikon; einzeln, von außen austauschbar

Best.-Nr.	Typ	Lieferumfang/Beschreibung
4000-405	EASY II	10x Vakuumelektrode 1m; 1x Vakuumeinheit EASY mit Bedienteil und Halter; 1x Patienten kabel mit Verteiler; 1x Netzkabel; 250ml Elektrodenspray
4000-406	EASY II	6x Vakuumelektrode 1m und 4x1,3m ; 1x Vakuumeinheit EASY mit Bedienteil und Halter; 1x Patienten kabel mit Verteiler; 1x Netzkabel; 250ml Elektrodenspray
4000-407	EASY II	10x Vakuumelektrode 1,3m ; 1x Vakuumeinheit EASY mit Bedienteil und Halter; 1x Patienten kabel mit Verteiler; 1x Netzkabel; 250ml Elektrodenspray

DT Basic und DT Basic T



Anwendung mit Klebeelektroden

DT Basic

Speziell für die Anwendung mit Klebeelektroden. Die kompakte Version für den praktikablen Einsatz speziell bei beengten Raumsituationen.

Das arretierende Gelenk bewegt sich vertikal in einem Radius von 150 Grad, der gedämpfte horizontale Schwenkradius beträgt 360 Grad.

Inkl. Tischhalterung mit Fixierbereich von 20-55mm

[Abbildung mit Sonderausstattung, Tisch ist nicht im Lieferumfang enthalten]

Best.-Nr.	Typ	Lieferumfang/Beschreibung
4000-091	DT Basic	1x Tragarm Basic; 1x Patientenkel mit Verteiler Basic; 1x Elektrodenkabelsatz DT Basic 6/4; 1x Tischhalterung



[Abbildung mit Sonderausstattung, Tisch ist nicht im Lieferumfang enthalten]

DT Basic T

Die Ausziehbare. Speziell für die optimierte Anwendung mit Klebeelektroden. Raumgreifend oder kompakt bietet der teleskopierbare Tragarm eine schnelle Anwendung.

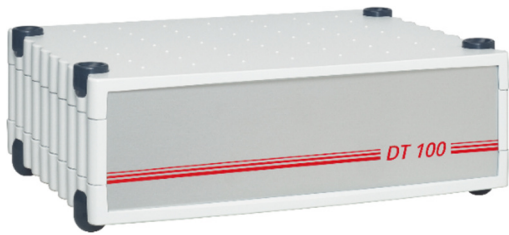
Die Funktionalität und das Design spiegeln die aktuellen Anforderungen an einen intelligenten Tragarm. Er lässt sich stufenlos von 84 cm auf 132 cm ausziehen.

Das arretierende Gelenk bewegt sich vertikal in einem Radius von 150 Grad, der gedämpfte horizontale Schwenkradius beträgt 360 Grad.

Inkl. Tischhalterung mit Fixierbereich von 20-55mm

Best.-Nr.	Typ	Lieferumfang/Beschreibung
4000-090	DT Basic T	1x Tragarm Basic T; 1x Patientenkel mit Verteiler Basic T; 1x Elektrodenkabelsatz DT Basic 6/4; 1x Tischhalterung

Vakuumeinheit DT100



Große Vakuumeinheit, mit großvolumiger Vakuumpumpe, für höchste Beanspruchung. Verfügbar als netzbetriebene Version für die stationäre Anwendung sowie in Akku-Version für die mobile Anwendung im Klinikalltag.

Eine spezielle Mikroprozessorsteuerung koordiniert Regelung und Steuerung der Gesamtfunktion.

Maße B x L x H 330 x 268 x 120 mm²

Best.-Nr.	Typ	Lieferumfang/Beschreibung
3000-201	DT100	1x Vakuumeinheit DT100 ohne Akku
3000-202	DT100A	1x Vakuumeinheit DT100 mit Akku

Vakuumeinheit DT80 oder Easy (mit integriertem Bedienteil)



Kleine Vakuumeinheit, konzipiert für die gelegentliche Anwendung in der Arztpraxis.

Eine spezielle Mikroprozessorsteuerung koordiniert Regelung und Steuerung der Gesamtfunktion.

Maße B x L x H 162 x 190 x 75 mm²

Best.-Nr.	Typ	Lieferumfang/Beschreibung
3000-205	DT 80	1x Vakuumeinheit DT80
3000-206	Easy	1x Vakuumeinheit Easy

Bedienteil für DT100



Bedienteil für Vakuumeinheiten DT100 und DT100A

Best.-Nr.	Typ	Lieferumfang/Beschreibung
3000-156	Bedienteil	1x Bedienteil für DT100 / DT100A

Tragarme



[Abbildung mit Sonderausstattung, Saugleitungen sind nicht im Lieferumfang enthalten!]

Anwendungsbeispiel

Tragarm T (teleskopierbar)

In zwei Stufen von 84 cm bis 132 cm ausziehbar.

Das (arretierende) Gelenk ermöglicht einen vertikalen Einstellradius von 150 Grad.

Integrierte Drehdämpfung für horizontales Schwenken um 360 Grad.

Best.-Nr.	Typ	Lieferumfang/Beschreibung
3000-178	Tragarm T	Tragarm T ohne Verteiler (nur Armgestell)
3000-177	Verteiler T	Verteiler (aufsteckbar) mit Patientenkabel und Vakuumschlauch, ohne Saugleitungen
4000-070	Tragarm T	Tragarm T komplett mit Verteiler, ohne Saugleitungen



[Abbildung mit Sonderausstattung, Saugleitungen sind nicht im Lieferumfang enthalten!]

Anwendungsbeispiel

Tragarm B

Variable Positionierung durch spezielle Konzeption der Gelenke.

Selbsttätiges Halten der jeweils gewünschten Position, ohne zusätzliche manuelle Fixierung oder Arretierung.

Integrierte Drehdämpfung und Überdrehenschutz für horizontales Schwenken bis 315° und große Reichweite bis ca. 130 cm in gestrecktem Zustand.

Best.-Nr.	Typ	Lieferumfang/Beschreibung
3000-191	Tragarm B	1x Tragarm B, ohne Saugleitungen

Gerätewagen I

-Ansicht Rückseite-



[Abbildung mit Sonderausstattung]

Gerätewagen Grundausrüstung:

- drei Ablageborden
- vier Doppelrollen Ø 10cm, davon zwei arretierbar
- ! Ohne Halterung für Tragarm (Zusatzausrüstung)!

Gerätewagen Sonderausstattung:

- Schubfach
- Steckdosenleistenbefestigung mit Kabelaufwickelhilfe
- Steckdosenleiste

Technische Daten:

Höhe Arbeitsplatte:	82 cm
Höhe Boden-Ablage:	14,5 cm
Arbeitsplatten Größe:	
Länge x Breite	49 x 50 cm

Gewicht:

max. Zuladung	150 kg
max. Zuladung pro Ablage	50 kg

Best.-Nr.	Lieferumfang/Beschreibung
4000-180	Gerätewagen I Basisgestell mit 4 Doppellenkrollen Ø 100mm, 2 davon feststellbar, 3 Ablageborden, Schiebegriff.

Sonderausstattung

1000-257	Steckdosenleiste 6-fach mit Schalter
1000-258	Steckdosenbefestigung mit Kabelaufwickelhilfe
1000-259	Schubfach (Innenraum-Höhe 85 mm)
1000-260	Zusätzlicher Ablageboden

Gerätewagen H

Gerätewagen H

Die Tischhöhe beträgt 91 cm
Die Tischfläche hat die Maße 47x34 cm
Grundfläche und Tischfläche jeweils in
Kunststoffausführung.

Inklusive Halterung für Tragarm

Arretierbare Vorderrollen

Maximale Belastung der Flächenböden
mit jeweils 15kg

Der Wagen ist mit einer 4-fach
Steckdosenleiste mit Schalter
ausgestattet.

-Vorderseite-



-Rückseite-



[Abbildung ähnlich]

4 Doppellenkrollen



Best.-Nr.	Lieferumfang/Beschreibung
4000-179	1x Gerätewagen H; 1x Netzkabel;
1000-514	1x Schubfach für Gerätewagen
1000-515	1x Zusätzliche Ablageplatte

Plus-Wagen

[Abbildung mit
Sonderausstattung]



Plus-Wagen (Rollstativ)

Rollstativ in sehr stabiler
Ausführung

Höhe gesamt ca. 80 cm
Breite 38 cm, Tiefe 40 cm

Vier Doppellenkrollen
feststellbar

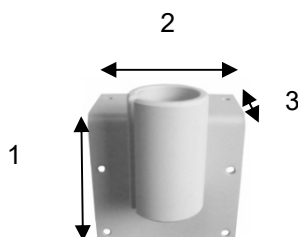
zur Aufnahme der Tragarm-
Varianten B, C und T

Best.-Nr.	Typ	Lieferumfang/Beschreibung
3000-456	Plus-Wagen DT100/DT80 BT	1x Plus-Wagen -C&T mit Zubehör; 2x Inbusschraube

Montagesätze

Montagesatz 1 mit Befestigungswinkel

Eckabstand 1 92 mm
 Eckabstand 2 100 mm
 Eckabstand 3 50 mm
 Bohrdurchmesser 5,5 mm

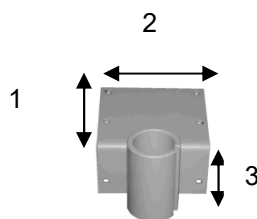


Anwendungsbeispiel

Best.-Nr.	Typ	Lieferumfang/Beschreibung
3000-463	Montagesatz 1 DT100/DT80 B&T	1x Halterung; 2x Inbusschraube

Montagesatz 2 mit Befestigungswinkel

Eckabstand 1 92 mm
 Eckabstand 2 100 mm
 Eckabstand 3 50 mm
 Bohrdurchmesser 5,5 mm

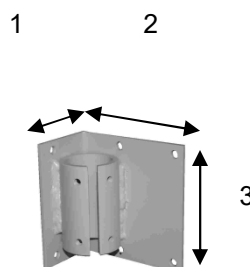


Anwendungsbeispiel

Best.-Nr.	Typ	Lieferumfang/Beschreibung
3000-464	Montagesatz 2 DT100/DT80 B&T	1x Halterung; 2x Inbusschraube

Montagesatz 3 mit Befestigungswinkel

Eckabstand 1 50 mm
 Eckabstand 2 92 mm
 Eckabstand 3 100 mm
 Bohrdurchmesser 5,5 mm



Anwendungsbeispiel

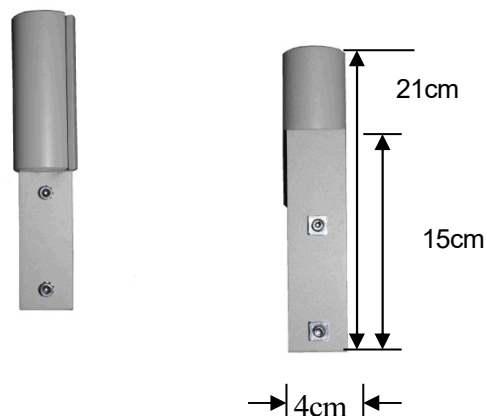
Best.-Nr.	Typ	Lieferumfang/Beschreibung
3000-465	Montagesatz 3 DT100/DT80 B&T	1x Halterung; 2x Inbusschraube

Montagesatz 4 Befestigung an Haerberle-Wagen SWINGO

Halterung mit Vierkant-Mutter M6, 10x10x5
Für vertikale T-Nut-Profile, senkrechte Einführung

Vorderansicht

Rückansicht



Best.-Nr.	Typ	Lieferumfang/Beschreibung
3000-466	Montagesatz 4 DT100/DT80 B&T	1x Halterung; 2x Inbusschraube Befestigungsmaterial

Montagesatz 5 Befestigung an Munz-Wagen

Halterung für vertikale T-Nut-Profile
Senkrechte Einführung

Vierkant-Mutter M8, 13x13x 4

Vorderansicht

Rückansicht

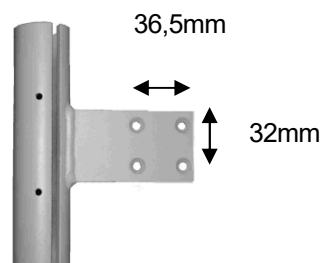


Best.-Nr.	Typ	Lieferumfang/Beschreibung
3000-467	Montagesatz 5 DT100/DT80 B&T	1x Halterung; 2x Inbusschraube Befestigungsmaterial

Montagesatz 6

Stabile Seitenbefestigung an vertikalen Vierkantprofilen
rechts-/links -seitige Verwendung
Flansch 92mm x 57mm

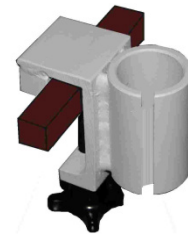
Bohrungen für M6 Senkkopfschrauben



Best.-Nr.	Typ	Lieferumfang/Beschreibung
3000-468	Montagesatz 6 DT100/DT80 B&T	1x Halterung; 2x Inbusschraube

Montagesatz 7 Befestigung an horizontalem Vierkantrohr

24mm x 24mm



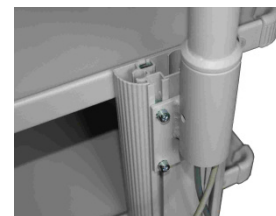
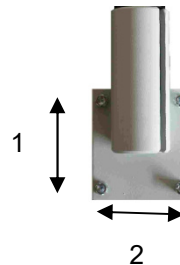
Anwendungsbeispiel

Best.-Nr.	Typ	Lieferumfang/Beschreibung
3000-469	Montagesatz 7 DT100/DT80 B&T	1x Halterung; 2x Inbusschraube

Montagesatz 8 Befestigung an Gerätewagen Cardiomobil/Custo mobil/Cardio Cart/ErgoCart (ITD)

Halterung für 10mm Profilschienen

Schrauben-Abstand 1 70mm
Schrauben-Abstand 2 64mm
Inbusschraube M6x12



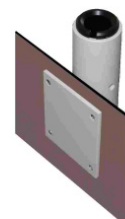
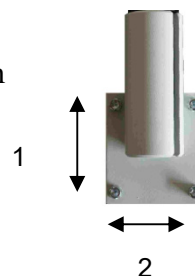
Anwendungsbeispiel

Best.-Nr.	Typ	Lieferumfang/Beschreibung
3000-460	Montagesatz 8 DT100/DT80 B&T für Cardiomobil/Custo mobil/ Cardio Cart/ErgoCart (ITD-Gerätewagen)	1x Halterung; 2x Inbusschraube Befestigungsmaterial

Montagesatz 9 Befestigung an Gerätewagen Vacucar (Ohlenschläger)

Halterung mit Gegendruckplatte und Gewindebohrungen

Schrauben-Abstand 1 70mm
Schrauben-Abstand 2 64mm
Inbusschraube M6x12



Anwendungsbeispiel
an Rückseite Gerätewagen

Best.-Nr.	Typ	Lieferumfang/Beschreibung
3000-461	Montagesatz 9 DT100/DT80 B&T für Vacucar (Ohlenschläger-Wagen)	1x Halterung; 2x Inbusschraube 1x Gegendruckplatte Befestigungsmaterial

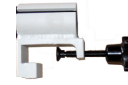
Montagesatz 10 Befestigung DT100 an Schiller CS200 I



Montageblech



Pumpenhalter



Armhalterung

Best.-Nr.	Typ	Lieferumfang/Beschreibung
3000-458	Montagesatz 10 DT100 B&T für Schiller CS200 I	1x Armhalterung; 2x Inbusschraube 1x Montageblech 1x Pumpenhaltersatz mit Befestigungsmaterial

Montagesatz 11 Befestigung an Schiller CardioCart mobil

Halteung mit 3 Gewindebohrungen M6 an Unterseite
jeweils 120° versetzt



Armhalterung

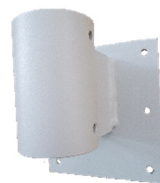
D=68,5mm



Armhalterung Unterseite

Best.-Nr.	Typ	Lieferumfang/Beschreibung
3000-453	Montagesatz 11 DT100/DT80 B&T für Schiller CardioCart mobil	1x Armhalterung 2x Inbusschraube ohne Befestigungsmaterial

Montagesatz 12 Befestigung an Philips ST80i



Armhalterung



Anwendungsbeispiel

Best.-Nr.	Typ	Lieferumfang/Beschreibung
3000-059	Montagesatz ST80i DT100/DT80 T für Philips ST80i	1x Armhalterung 8x Inbusschraube

Montagesatz 13
Befestigung an Schiller CS200 II (Facelift)



Montageblech Pumpe



Pumpenhalter



Armhalterung

Best.-Nr.	Typ	Lieferumfang/Beschreibung
3000-472	Montagesatz 13 DT100 B&T für Schiller CS200 II (Facelift)	1x Armhalterung; 2x Inbusschraube 1x Pumpenhaltersatz; Befestigungsmaterial; 1x Montageblech

Montagesatz 14
Befestigung an Rechteckrohren



Armhalterung

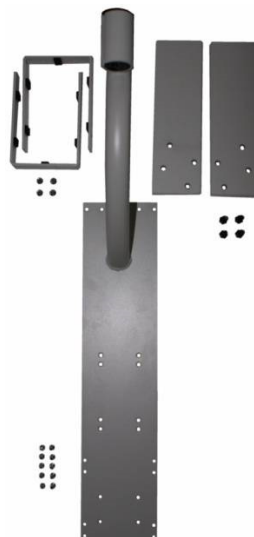


Anwendungsbeispiel

Best.-Nr.	Typ	Lieferumfang/Beschreibung
3000-158	Montagesatz 14 DT100/DT80 B&T z.B. für Schiller Ergo-Spiro	1x Armhalterung 2x Inbusschraube 2x Sechskantschraube

Montagesatz 15
Befestigung an Philips TC cart

Arm- und Pumpenhalterung
mit Gewichtsplatten



Anwendungsbeispiel

Best.-Nr.	Typ	Lieferumfang/Beschreibung
3000-473	Montagesatz 15 DT100 B&T für Philips TC cart	1x Arm- und Pumpenhalterung 2x Inbusschraube 2x Pumpenhalterbügel 2x Gewichtsplatte; Befestigungsmaterial

Montagesatz 16 Befestigung an Trägerschiene

(für Normschiene 25mm x 10mm)



Best.-Nr.	Typ	Lieferumfang/Beschreibung
3000-152	Montagesatz 16 DT100/DT80 B&T	1x Armhalterung 2x Inbusschraube 1x Feststellschraube mit Stemgriff

Montagesatz 17 Klemmbefestigung an vertikalen Rechteck-Profilen

Halterung 90° gedreht

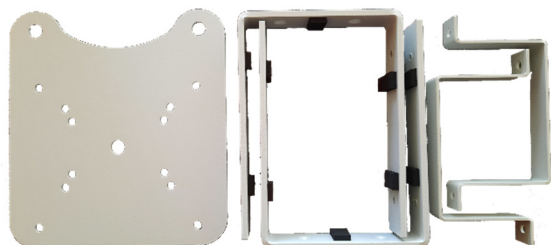


Best.-Nr.	Typ	Lieferumfang/Beschreibung
3000-153	Montagesatz 17 DT100/DT80 B&T	1x Armhalterung 2x Inbusschraube 1x Feststellschraube mit Stemgriff

Montagesatz 18 Befestigung an GE Gerätewagen MAC2000



Armhalterung



Pumpenhalterung



Anwendungsbeispiele

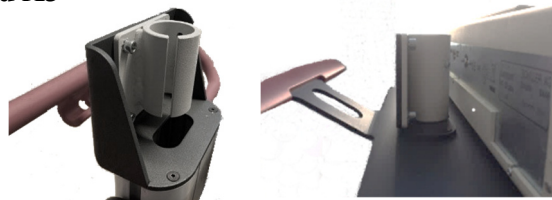
Best.-Nr.	Typ	Lieferumfang/Beschreibung
3000-474	Montagesatz GE MAC2000 DT100 B&T für Gerätewagen GE	1x Armhalterung mit Block 2x Inbusschraube 1x Grundblech; 2x Pumpenhalterbügel 2x Befestigungsbügel Befestigungsmaterial

Montagesatz 19

Befestigung an Schiller Gerätewagen X1 und X3



Armhalterung

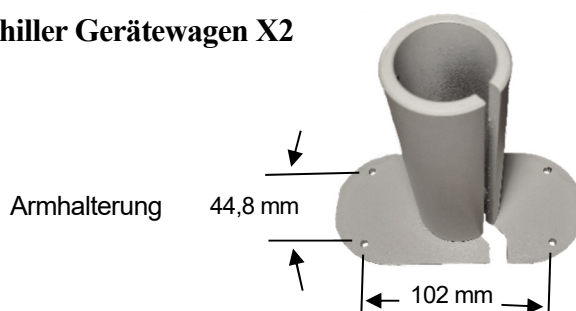


Anwendungsbeispiele

Best.-Nr.	Typ	Lieferumfang/Beschreibung
3000-061	Montagesatz X1/X3 DT100/DT80 B&T für Schiller X1 und X3	1x Armhalterung 4x Inbusschraube 4x Zahnscheibe

Montagesatz 20

Befestigung an Schiller Gerätewagen X2



Armhalterung



Anwendungsbeispiel

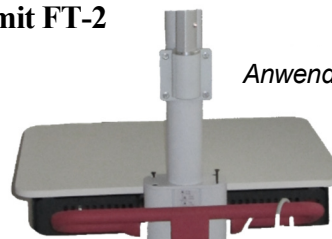
Best.-Nr.	Typ	Lieferumfang/Beschreibung
3000-062	Montagesatz X2 DT100/DT80 B&T für Schiller X2	1x Armhalterung 2x Inbusschraube ohne Befestigungsmaterial

Montagesatz 21

Befestigung an Schiller Gerätewagen X4 und X1 mit FT-2



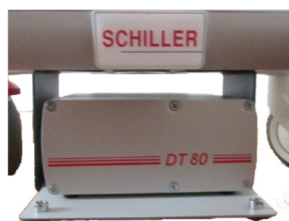
Armhalterung



Anwendungsbeispiel



Rückseite

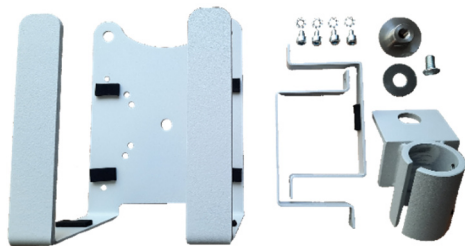


Anwendungsbeispiel
Pumpenmontageblech

Nur bei Best.-Nr. 3000-053

Best.-Nr.	Typ	Lieferumfang/Beschreibung
3000-065	Armhalterung X4 für Tragarm T für Schiller X4 und X1 mit FT-2	1x Armhalterung; 1x Adapterplatte; 4x Sicherungsbügel 2x Senkkopfschraube; 2x Vierkantsmutter 6x Zahnscheibe; 8x Inbusschraube
3000-053	Montagesatz X4 DT80 T für Schiller X4 und X1 mit FT-2	1x Armhalterung X4 kpl. (3000-065) Zusatz: 1x Montageblech; 4x Inbusschraube 4x Zahnscheibe; 4x Vierkantsmutter

Montagesatz 22
Befestigung an GE Gerätewagen MAC5 / MAC7



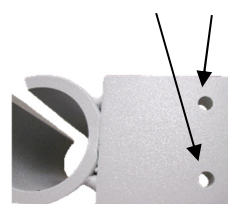
Anwendungsbeispiel

Best.-Nr.	Typ	Lieferumfang/Beschreibung
3000-475	Montagesatz GE MAC5/MAC7 DT100 B&T für Gerätewagen GE	1x Armhalterung mit Passmutter 2x Inbusschraube 1x Pumpenhalterung für DT100 2x Befestigungsbügel Befestigungsmaterial

Tischhalterung
Klemmbefestigung z.B. an Tischplatten o.ä.



Durchgangsbohrungen
zum zusätzlichen Fixieren



Oberseite

Best.-Nr.	Typ	Lieferumfang/Beschreibung
3000-457	Tischhalterung DT100/DT80 B&T	1x Armhalterung 2x Inbusschraube 1x Feststellschraube mit Stemgriff

Zubehörset für Armhalterungen A
für Tragarm-Version A

Gleitbuchse und Teile für Verdreherschutz

Passend zu allen Strässle-Armhalterungen

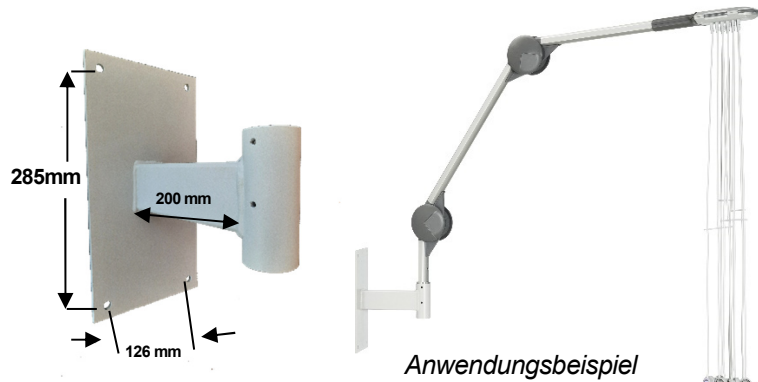


Best.-Nr.	Typ	Lieferumfang/Beschreibung
2000-123	Zubehörset für Armhalterungen A DT100/DT80	1x Gleitbuchse 1x Nutenstein 1x Zylinderstift

Wandhalterungen

Wandhalterung für Tragarme

(Abmessungen BxH 160x 320 mm)



Anwendungsbeispiel

Best.-Nr.	Typ	Lieferumfang/Beschreibung
3000-149	Wandhalterung für Tragarm DT100/DT80 B&T	1x Wandhalterung 2x Inbusschraube Befestigungsmaterial

Wandhalterung für Vakuumeinheit DT80 für vertikale Montage



Anwendungsbeispiel

Best.-Nr.	Typ	Lieferumfang/Beschreibung
3000-308	Wandhalterung für Vakuumeinheit DT80	1x Grundblech 2x Pumpenhalterbügel DT80 2x Anschlagwinkel DT80

Wandhalterung für Vakuumeinheit DT100 für vertikale Montage



Anwendungsbeispiel

Best.-Nr.	Typ	Lieferumfang/Beschreibung
3000-309	Wandhalterung für Vakuumeinheit DT100	1x Grundblech 2x Pumpenhalterbügel

Sonderzubehör

Elektrodendistanzhalter



Anwendungsbeispiel

Best.-Nr.	Typ	Lieferumfang/Beschreibung
1000-160	Elektrodendistanzhalter	Set 2x 2er Halter; 2x 3er Halter

Saugleitungshalter für Tragarm A



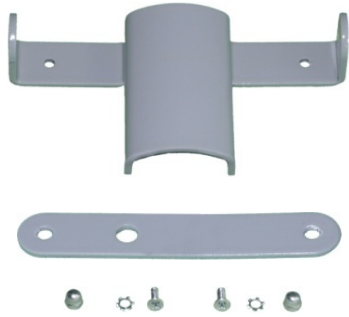
Anwendungsbeispiel

Best.-Nr.	Typ	Lieferumfang/Beschreibung
3000-124	Saugleitungshalter A DT100/DT80	1x Saugleitungshalter



Best.-Nr.	Typ	Lieferumfang/Beschreibung
3000-146	Sicherungsbügelsatz für Saugleitungshalter A	1x Sicherungsbügelsatz mit Befestigungsmaterial

Saugleitungshalter für Tragarm B



Anwendungsbeispiel

Best.-Nr.	Typ	Lieferumfang/Beschreibung
3000-104	Saugleitungshalter B DT100 B/DT80 B	für Tragarm B; Satz bestehend aus: Halter und Sicherungsbügel, mit Befestigungsmaterial

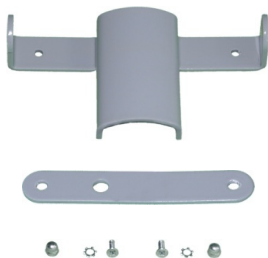
Saugleitungshalter für Tragarm C



Anwendungsbeispiel

Best.-Nr.	Typ	Lieferumfang/Beschreibung
3000-123	Saugleitungshalter C DT100 C/DT80 C	1x Saugleitungshalter 1x Sicherungsbügelsatz mit Befestigungsmaterial

Saugleitungshalter für Tragarm T



Anwendungsbeispiele

Best.-Nr.	Typ	Lieferumfang/Beschreibung
3000-105	Saugleitungshalter T DT100 T/DT80 T	für Tragarm T; Satz bestehend aus: Halter und Sicherungsbügel, mit Befestigungsmaterial

Gewicht für Patientenkel T



Anwendungsbeispiel

Best.-Nr.	Typ	Lieferumfang/Beschreibung
3000-106	Gewicht f. Patientenkel T DT100 T/DT80 T	für Patientenkel T; Satz bestehend aus: 1x Gewicht, 5x O-Ring

Bügel verschraubbar für Tragarm T



Zum Verschrauben der Bügel am Tragarm

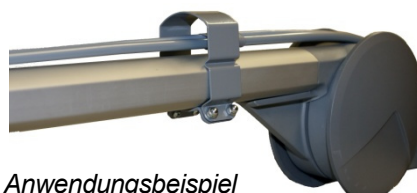


Anwendungsbeispiel

Best.-Nr.	Typ	Lieferumfang/Beschreibung
3000-068	Bügel verschraubbar für Tragarm T	1x Bügel A zum Anschrauben 1x Bügel B zum Anschrauben

Sicherungsbügel-Satz für Klammer an Tragarm T

Zum Verschrauben der Klammern für Kabelfixierung



Anwendungsbeispiel

Best.-Nr.	Typ	Lieferumfang/Beschreibung
3000-069	Sicherungsbügel-Satz für Klammer T	1x Sicherungsbügel mit Montageschrauben

Flaschenhalter für Kontaktspray für Tragarm T & B



Best.-Nr.	Typ	Lieferumfang/Beschreibung
3000-103	Flaschenhalter für Kontaktspray für Tragarm T & B	1x Flaschenhalter für Kontaktspray

Verlängerung für Patientenkel 1,5m und 3m



Best.-Nr.	Typ	Lieferumfang/Beschreibung
4000-025	Verlängerung für Patientenkel 1,5m	1x Kabel
4000-068	Verlängerung für Patientenkel 3m	1x Kabel

Adapterkabel für WelchAllyn CardioPro und GE MAC2000



Best.-Nr.	Typ	Lieferumfang/Beschreibung
4000-030	Adapterkabel für WelchAllyn CardioPro	1x Kabel
4000-043	Adapterkabel für GE MAC2000	1x Kabel
4000-151	Adapterkabel R-Kupplung/Sub-D-Stecker	1x Kabel

Medi-Box (Anschlussadapter) für diverse EKG-Geräte

Mit integrierten Original-Patientenkabeln der EKG-Hersteller
(müssen bei Bestellung vorab bereitgestellt werden)



Beispiel-Foto

Best.-Nr.	Typ	Lieferumfang/Beschreibung
3000-127	Medi-Box für Philips Pagewriter	1x Adapterbox
3000-116	Medi-Box für Philips ST80i	1x Adapterbox
3000-122	Medi-Box für GE MAC 5000	1x Adapterbox
3000-113	Medi-Box für GE CAM14	1x Adapterbox
3000-112	Medi-Box für Mortara AM12 & WelchAllyn AM12CC	1x Adapterbox
3000-117	Medi-Box für Nihon Kohden ECG 2450 bzw. 2550	1x Adapterbox

Prüfbox DT

Prüfhilfsmittel für den professionellen Einsatz bei

- Sicherheitstechnischen Kontrollen
- Fehlersuche am Gesamtsystem
- Einzelleitungsprüfung

Mit Anschlussmöglichkeit für EKG-Simulatoren.

Besonders geeignet für Servicetechniker, sowohl direkt vor Ort als auch zur schnellen Diagnose im Werkstattbereich.



Anwendungsbeispiel

Best.-Nr.	Typ	Lieferumfang/Beschreibung
5000-014	Prüfbox DT	1x Prüfbox DT

Verbrauchsmaterial

Schnelldesinfektionsmittel

Zur Oberflächenreinigung und Desinfektion

Eigenschaften

- Gebrauchsfertiges alkoholisches Desinfektionsmittel zum Versprühen oder Wischen
- Vollkommen aldehydfrei und frei von Alkylaminen
- Umfassendes Wirkungsspektrum: bakterizid (inkl. MSRA), tuberkulozid und fungizid (inkl. Schimmelpilze)
- Einwirkzeit nur 1min



1000-352



1000-354



1000-351



1000-327

Best.-Nr.	Typ	Lieferumfang/Beschreibung
1000-352	Schnelldesinfektionsmittel	100 Stück Reinigungstücher mit Spender
1000-354	Schnelldesinfektionsmittel	250ml Sprühflasche
1000-351	Schnelldesinfektionsmittel	5l Kanister
1000-327	Schnelldesinfektionsmittel	750 ml Schaumprühflasche

Elektrodenspray

Gut leitend, für hervorragende Ableitungsqualität und lange Lebensdauer der Elektroden



1000-158



1000-159

Best.-Nr.	Typ	Lieferumfang/Beschreibung
1000-158	Elektrodenspray	250ml Sprühflasche
1000-159	Elektrodenspray	3,8l Kanister mit Ersatz-Sprühflasche

Saugleitungen



Einzelleitungen

Best.-Nr.	Typ	Lieferumfang/Beschreibung
4000-002	Saugleitung 1m	1x Silber-Silberchlorid-Elektrode 1m
4000-004	Saugleitung 1,3m	1x Silber-Silberchlorid-Elektrode 1,3m

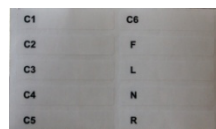
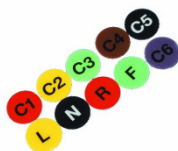
Saugleitungssätze

4000-001	Saugleitungssatz 1m	10x Silber-Silberchlorid-Elektroden 1m mit Codierscheiben
4000-003	Saugleitungssatz 1,3m	10x Silber-Silberchlorid-Elektroden 1,3m mit Codierscheiben
4000-005	Saugleitungssatz 1m/1,3m	6x Silber-Silberchlorid-Elektroden 1m mit Codierscheiben (C1-C6) 4x Silber-Silberchlorid-Elektroden 1,3m mit Codierscheiben (R,L,F,N)

Codierscheiben für Saugleitungen



Best.-Nr.	Typ	Lieferumfang/Beschreibung
2000-159	Codierscheibensatz	Je 1x R, L, F, N, C1, C2, C3, C4, C5, C6



Anwendungsbeispiele

Best.-Nr.	Typ	Lieferumfang/Beschreibung
2000-646	Codierscheibensatz mit Klebe-Kennzeichner	Für je 1x R, L, F, N, C1, C2, C3, C4, C5, C6

Leitungen für Klebeelektroden mit Druckknopf



Einzelleitungen

Best.-Nr.	Typ	Lieferumfang/Beschreibung
4000-101	Elektrodenkabel 1,2m C1	1x Druckknopf - Elektrodenkabel 1,2m
4000-102	Elektrodenkabel 1,2m C2	1x Druckknopf - Elektrodenkabel 1,2m
4000-103	Elektrodenkabel 1,2m C3	1x Druckknopf - Elektrodenkabel 1,2m
4000-104	Elektrodenkabel 1,2m C4	1x Druckknopf - Elektrodenkabel 1,2m
4000-105	Elektrodenkabel 1,2m C5	1x Druckknopf - Elektrodenkabel 1,2m
4000-106	Elektrodenkabel 1,2m C6	1x Druckknopf - Elektrodenkabel 1,2m
4000-107	Elektrodenkabel 1,4m F	1x Druckknopf - Elektrodenkabel 1,4m
4000-108	Elektrodenkabel 1,4m N	1x Druckknopf - Elektrodenkabel 1,4m
4000-109	Elektrodenkabel 1,4m L	1x Druckknopf - Elektrodenkabel 1,4m
4000-110	Elektrodenkabel 1,4m R	1x Druckknopf - Elektrodenkabel 1,4m

Leitungssatz für Klebeelektroden

4000-100	Elektrodenkabelsatz 1,2m/1,4m	6x Druckknopf - Elektrodenkabel 1,2m mit Codierung (C1-C6) 4x Druckknopf - Elektrodenkabel 1,4m mit Codierung (R, L, F, N)
----------	-------------------------------	---

I. Allgemeine Geschäfts- und Lieferbedingungen für alle Vertragspartner**1. Preise**

Die vereinbarten Preise sind Nettopreise ab Albstadt, exklusive der jeweils gültigen Mehrwertsteuer, derzeit 19 % und exklusive Transport. Der Abzug von Skonto ist ausgeschlossen. Es gilt der jeweils gültige Listenpreis.

2. Zahlungsbedingungen

Rechnungen sind, soweit keine anderen Abmachungen getroffen werden, innerhalb 10 Tagen ab Rechnungsdatum ohne jeden Abzug (Skonto) zahlbar.

3. Verzug

Bei Zahlungsverzug werden unbeschadet weitergehender Rechte Verzugszinsen in Höhe von 10 % jährlich berechnet, es sei denn, der Kunde weist einen geringeren Verzugschaden nach.

4. Rücktritt

Kommt der Käufer mit seiner Zahlungspflicht in Verzug, sind wir berechtigt, vom Kaufvertrag zurückzutreten oder Schadenersatz wegen Nichterfüllung zu verlangen sowie die Ware zurückzunehmen. Der Käufer ist zum Rücktritt vom Vertrag bei Nichteinhaltung einer verbindlich zugesagten Lieferfrist erst dann berechtigt, wenn er uns schriftlich eine Nachfrist von 2 Wochen mit Ablehnungsandrohung geschickt hat. Höhere Gewalt und sonstiges unverschuldetes Unvermögen berechtigen uns, außer zum Rücktritt vom Vertrag, zur Verlängerung der Lieferfrist um die Dauer der Störung. Überschreiten die sich daraus ergebenden Verzögerungen den Zeitraum von 6 Wochen, so ist auch der Käufer berechtigt, hinsichtlich des betroffenen Leistungsumfanges vom Vertrag zurückzutreten. Sonstige Ansprüche bestehen nicht.

5. Gewährleistung

Unsere Gewährleistungsverpflichtung beschränkt sich nach unserer Wahl auf Nachbesserung oder Ersatzlieferung. Im Rahmen der Gewährleistung ersetzte Teile gehen in unser Eigentum über. Bei Fehlschlägen der Nachbesserung oder Ersatzlieferung bleibt dem Käufer das Recht vorbehalten, Herabsetzung der Vergütung oder nach seiner Wahl Rückgängigmachung des Vertrages zu verlangen. Unsere Garantieleistungen setzen voraus, dass das System jederzeit vorschriftsmäßig (vgl. Bedienungsanleitung, auf dem Gerät angebrachte Hinweise, sonstige Begleitunterlagen) benutzt worden ist (Lagerung, Transport, Geräteanschluss). Auf Verschleißmittel, hierzu gehören insbesondere die Elektrodenleitungen mit Anbauteilen, besteht kein Garantieanspruch. Gewährleistungsansprüche für Sachmängel unserer Produkte verjähren innerhalb eines Jahres ab Übergabe; die Regelung gemäß Punkt I, 7 bleibt unberührt.

6. Haftung

Der Einsatz unserer Produkte und deren Verwendung zu einem bestimmten Zweck ist ausschließlich Sache des Käufers und erfolgt auf dessen eigene Verantwortung. In keinem Fall haften wir für Schäden, die sich direkt oder indirekt durch unsachgemäßen Gebrauch, Störungen oder Betriebsausfall ergeben. Ausgeschlossen ist insbesondere die Haftung für Folgeschäden, entgangenen Gewinn oder Ersatzansprüche Dritter, soweit dies nach den gesetzlichen Bestimmungen zulässig ist.

7. Schadensersatzansprüche

Schadensersatzansprüche des Kunden wegen Pflichtverletzung, unerlaubter Handlung oder aus sonstigen Gründen sind ausgeschlossen, soweit nicht Vorsatz, grobe Fahrlässigkeit, die Verletzung einer wesentlichen Vertragspflicht, die Übernahme eines Beschaffungsrisikos oder einer Garantie vorliegen oder wir nach den Bestimmungen des Produkthaftungsgesetzes zwingend haften. Unsere Haftung für Schäden aus der Verletzung des Lebens, des Körpers oder der Gesundheit richtet sich nach den gesetzlichen Bestimmungen. In allen Fällen ist unsere Ersatzpflicht beschränkt auf den typischerweise eintretenden vorhersehbaren Schaden.

8. Angebote

Nur bei Verträgen über Warenlieferungen mit Verbrauchern sind wir 4 Monate ab Vertragsschluss an die mit dem Kunden schriftlichen vereinbarten Preise gebunden. Ist vorgesehen, dass die Lieferungen 4 Monate nach Vertragsschluss noch nicht abgeschlossen sind, wird bei Änderung der damals maßgeblichen Verhältnisse die jeweils gültige Preisliste anwendbar, bei Preiserhöhungen nur dann, wenn sie im Verhältnis zu den Veränderungen angemessen sind.

9. Aufrechnung

Die Aufrechnung mit bestrittenen oder nicht rechtskräftig festgestellten Gegenforderungen ist ausgeschlossen.

10. Eigentumsvorbehalt

Bis zur Erfüllung aller Forderungen, die uns aus jedem Rechtsgrund gegen den Kunden jetzt oder künftig zustehen, behalten wir uns das Eigentum an allen gelieferten und eingebauten Teilen vor. Bei Zugriffen Dritter auf unter Eigentumsvorbehalt stehender Ware, insbesondere durch Pfändungen oder einen Gerichtsvollzieher, wird der Käufer auf unser Eigentum hinweisen und uns unverzüglich benachrichtigen, damit wir unsere Eigentumsrechte durchsetzen können. Soweit der Dritte nicht in der Lage ist, uns die in diesem Zusammenhang entstehenden gerichtlichen oder außergerichtlichen Kosten zu erstatten, haftet hierfür der Kunde.

II. Besondere zusätzliche Geschäftsbedingungen für Kaufleute im Rahmen ihres Handelsgewerbes, für juristische Personen des öffentlichen Rechts und öffentlich rechtliche Sondervermögen

1. Die Geschäftsbedingungen sind Bestandteil aller mit uns geschlossenen Verträge, auch in künftigen Geschäftsverbindungen. Abweichenden Bedingungen des Kunden/Lieferanten wird widersprochen.

2. Unsere Verkaufsangebote sind freibleibend. Zwischenverkauf bleibt vorbehalten.

3. Bestellungen von Kaufleuten sind für uns nur verbindlich, soweit wir sie bestätigen oder ihnen durch Übersendung der Ware nachkommen; mündliche Nebenabreden nur, wenn wir sie schriftlich bestätigen.

4. Abweichend von den Bedingungen für alle Käufer gelten die am Tag der vorgenommenen Lieferung bzw. Abnahme geltenden Preislisten.

5. Die Gefahr geht auf den Käufer über, sobald die Sendung an die den Transport ausführende Person übergeben worden ist oder zwecks Versendung das Lager des Verkäufers verlassen hat. Wird der Versand auf Wunsch des Käufers verzögert, geht die Gefahr mit der Meldung der Versandbereitschaft auf ihn über.

6. Eine Bezugnahme auf technische Normen stellt keine Zusicherung dar.

7. Altgeräte, zu deren Rücknahme wir gem. § 10 des Gesetzes über das Inverkehrbringen, die Rücknahme und die umweltverträgliche Entsorgung von Elektro- und Elektronikgeräten verpflichtet sind, sind vom Käufer kostenfrei an uns zurückzusenden.

8. Im Rahmen eines ordentlichen Geschäftsganges dürfen unter Eigentumsvorbehalt stehende Gegenstände verarbeitet oder mit anderen Sachen verbunden und vermischt werden. An den dadurch entstehenden neuen Sachen erwerben wir Miteigentum; der Anteil berechnet sich nach dem Lieferwert der von uns gelieferten Sache. Die in unserem Eigentum oder Miteigentum stehenden Sachen sind sicher und sachgemäß aufzubewahren und gegen Diebstahl, Feuer und sonstige Gefahren zu versichern. Über sie darf nur im Rahmen eines ordnungsgemäßen Geschäftsganges verfügt werden. Insbesondere dürfen sie nur dann veräußert werden, wenn, falls nicht bar bezahlt wird, das Eigentum auch den Abnehmern gegenüber vorbehalten wird und ihnen die in diesem Abschnitt enthaltenen Verpflichtungen schriftlich auferlegt werden.

Alle Forderungen und Ansprüche gegen Dritte, die sich auf die in unserem Eigentum stehenden Sachen beziehen, sind sicherungshalber an uns abgetreten. An uns abgetretene Geldforderungen dürfen vom Kunden im Rahmen des ordnungsgemäßen Geschäftsganges im eigenen Namen, jedoch für unsere Rechnung, eingezogen werden. In anderer Weise darf über diese Forderungen nicht verfügt werden. Insbesondere dürfen sie nicht noch einmal abgetreten werden, auch nicht zum Zwecke des Forderungseinzugs im Wege des Factoring, es sei denn, es wird gleichzeitig die Verpflichtung des Factors begründet, die Gegenleistung in Höhe unseres Forderungsanteils solange unmittelbar an uns zu bewirken, als noch Forderungen unsererseits gegen den Auftraggeber bestehen. Bei vertragswidrigem Verhalten des Kunden, insbesondere bei Zahlungsverzug, sind wir berechtigt, die Herausgabe der in unserem Eigentum stehenden Sachen oder Abtretung der Herausgabeansprüche des Kunden gegen Dritte zu verlangen. Dasselbe gilt, wenn uns eine wesentliche Verschlechterung der Vermögensverhältnisse des Kunden bekannt wird und dadurch unsere Ansprüche gefährdet werden. In diesen Fällen können wir die Ermächtigung zur Veräußerung der gelieferten Sachen und zur Einziehung der an uns abgetretenen Geldforderungen widerrufen und die Forderungen selbst einziehen. Die Geltendmachung unseres Herausgabeanspruchs gemäß vorstehenden Bestimmungen oder die Pfändung einer in unserem Eigentum stehenden Sache berührt die Durchführung des Vertrages nicht, insbesondere ist dies nicht als Rücktritt vom Vertrag anzusehen. Die für uns bestehenden Sicherheiten dienen der Sicherstellung aller Forderungen gegen den Kunden. Überschreitet ihr Wert unsere Forderung um mehr als 20 %, geben wir auf Verlangen einen entsprechenden Teil der Sicherheiten nach unserer Wahl frei. Zugriffe Dritter auf die uns gehörenden Waren und Forderungen sind uns vom Kunden unverzüglich mitzuteilen.

9. Für sämtliche Ansprüche aus der Geschäftsverbindung ist ausschließlicher Gerichtsstand der Sitz unseres Unternehmens.

10. Der Erfüllungsort ist der Sitz unseres Unternehmens. Dort sind auch sämtliche Fakturen zahl- und klagbar.

11. Es gilt ausschließlich deutsches Recht.

12. Bei Unwirksamkeit einzelner Vertragsklauseln wird die Wirksamkeit aller sonstigen Vereinbarungen nicht berührt. Anstelle der unwirksamen Klausel gilt eine dem Zweck wirtschaftlich möglichst nahestehende Regelung.

Technische Änderungen vorbehalten. Es gelten unsere Verkaufs- und Lieferbedingungen.

Dieser Produktkatalog ist gültig ab 01.01.2025. Alle vorherigen Produktkataloge verlieren ihre Gültigkeit.

Strässle & Co. Medizintechnik GmbH Tel.: + 49(0) 7432 22 01 86 Fax: + 49(0) 7432 22 01 89 E-mail: info@straessle-co.de
www.straessle-co.de ©Strässle & Co